

Berichtsband Immobilien Trendumfrage September 2005

PLANETHOME



Kompetenz in Immobilien

PLANETHOME



Kompetenz in Immobilien

Inhalt

- **Untersuchungsansatz**
- **Themenschwerpunkte**
- **Ergebnisse**

PLANETHOME



Kompetenz in Immobilien

Untersuchungsansatz

Der Berichtsband Immobilien-Trendumfrage September 2005 stellt die Ergebnisse einer Online-Befragung dar, die von PlanetHome mit Unterstützung von Mummert Communications und der Inworks GmbH durchgeführt wurde. Dabei wurde untersucht, wo die derzeitigen Tendenzen und Entwicklungen in der Immobilienbranche liegen.

Diese Befragung wurde mit dem Inquiry® Survey Server realisiert. Mehr dazu im Internet unter <http://www.inworks.de>



Untersuchungsdesign:

Als Methode wurde eine Internetbefragung gewählt.

Zielgruppe:

Immobilienkunden

Befragungszeitraum:

Die Daten sind im August und September 2005 erhoben worden.

Teilnehmer:

1.449 Immobilienkunden haben an der Online-Umfrage teilgenommen. Die Ergebnisse sind auf eine Kommastelle gerundet.

PLANETHOME



Kompetenz in Immobilien

Themenschwerpunkte

- **Wohnräume**
 - Prominenten-Immobilie
 - Luxus-Villa
- **Anforderungen an Makler**
- **Anforderungen beim Verkauf einer Immobilie**
- **Betreuungsqualität**
- **Motivation für Immobilienanschaffung**
- **Sonderausstattung Immobilie**
- **Fragen zur Person**

PLANETHOME

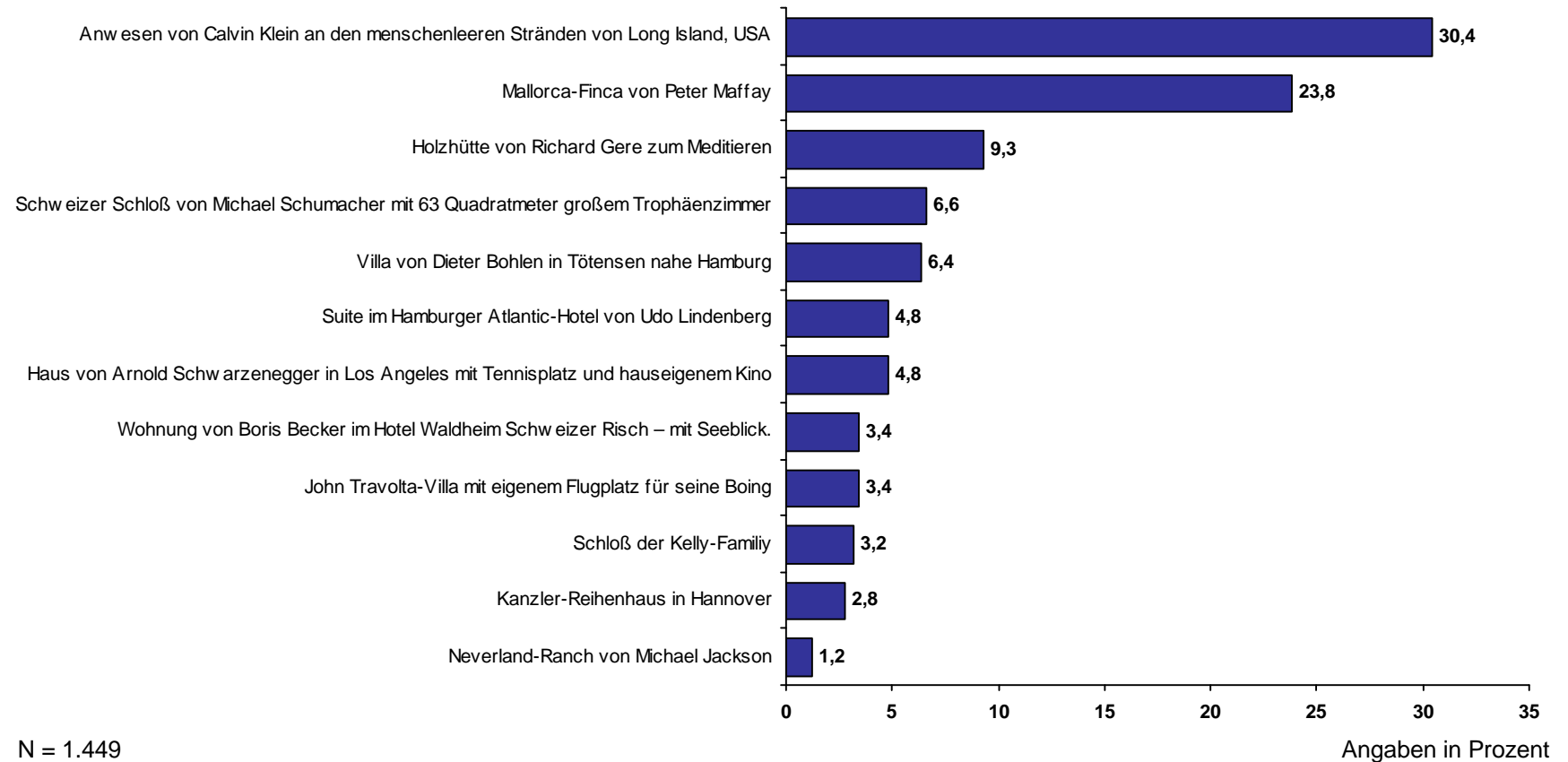


Kompetenz in Immobilien

Ergebnisse:

In welcher Prominenten-Immobilie würden Sie am liebsten wohnen?

Prominenten-Immobilie



PLANETHOME



Kompetenz in Immobilien

Ergebnisse:

In welcher Prominenten-Immobilie würden Sie am liebsten wohnen?

Prominenten-Immobilie	Geschlecht	Gesamt N = 1.182	Weiblich N = 564	Männlich N = 618
Anwesen von Calvin Klein an den menschenleeren Stränden von Long Island, USA		30,4	36,7	24,9
Mallorca-Finca von Peter Maffay		23,8	25,5	22,3
Holzhütte von Richard Gere zum Meditieren		9,3	8,7	10,5
Schweizer Schloß von Michael Schumacher mit 63 Quadratmeter großem Trophäenzimmer		6,6	4,3	9,1
Villa von Dieter Bohlen in Tötensen nahe Hamburg		6,4	6,2	7,0
Suite im Hamburger Atlantic-Hotel von Udo Lindenberg		4,8	3,7	6,0
Haus von Arnold Schwarzenegger in Los Angeles mit Tennisplatz und hauseigenem Kino		4,8	2,7	6,8
Wohnung von Boris Becker im Hotel Waldheim Schweizer Risch – mit Seeblick.		3,4	3,4	3,2
John Travolta-Villa mit eigenem Flugplatz für seine Boing		3,4	1,6	4,9
Schloß der Kelly-Family		3,2	3,6	2,1
Kanzler-Reihenhaus in Hannover		2,8	2,8	2,3
Neverland-Ranch von Michael Jackson		1,2	0,9	1,0

■ Min. 2,5 Prozentpunkte unter Mittelwert

■ +/- 2,5 Prozentpunkte vom Mittelwert

■ Min. 2,5 Prozentpunkte über Mittelwert

Angaben in Prozent

PLANETHOME



Kompetenz in Immobilien

Ergebnisse:

In welcher Prominenten-Immobilie würden Sie am liebsten wohnen?

Prominenten-Immobilie	Alter	Gesamt N = 1.190	20-29 Jahre N = 325	30-39 Jahre N = 526	40-49 Jahre N = 233	50-59 Jahre N = 84	60 Jahre und älter N = 22
Anwesen von Calvin Klein an den menschenleeren Stränden von Long Island, USA		30,4	39,7	31,4	22,3	14,3	18,2
Mallorca-Finca von Peter Maffay		23,8	17,9	24,3	27,5	29,8	31,8
Holzhütte von Richard Gere zum Meditieren		9,3	6,5	8,9	15,5	13,1	0,0
Schweizer Schloß von Michael Schumacher mit 63 Quadratmeter großem Trophäenzimmer		6,6	4,9	7,6	8,6	3,6	9,1
Villa von Dieter Bohlen in Tötensen nahe Hamburg		6,4	7,1	5,9	6,4	7,1	13,6
Suite im Hamburger Atlantic-Hotel von Udo Lindenberg		4,8	3,1	5,3	4,7	13,1	9,1
Haus von Arnold Schwarzenegger in Los Angeles mit Tennisplatz und hauseigenem Kino		4,8	5,5	5,5	2,2	4,8	0,0
Wohnung von Boris Becker im Hotel Waldheim Schweizer Risch – mit Seeblick.		3,4	3,4	2,3	4,3	4,8	9,1
John Travolta-Villa mit eigenem Flugplatz für seine Boing		3,4	4,6	2,5	4,3	0,0	0,0
Schloß der Kelly-Familij		3,2	4,3	3,2	0,9	2,4	0,0
Kanzler-Reihenhaus in Hannover		2,8	1,5	2,5	1,7	7,1	9,1
Neverland-Ranch von Michael Jackson		1,2	1,5	0,6	1,7	0,0	0,0

■ Min. 2,5 Prozentpunkte unter Mittelwert

■ +/- 2,5 Prozentpunkte vom Mittelwert

■ Min. 2,5 Prozentpunkte über Mittelwert

Angaben in Prozent

PLANETHOME

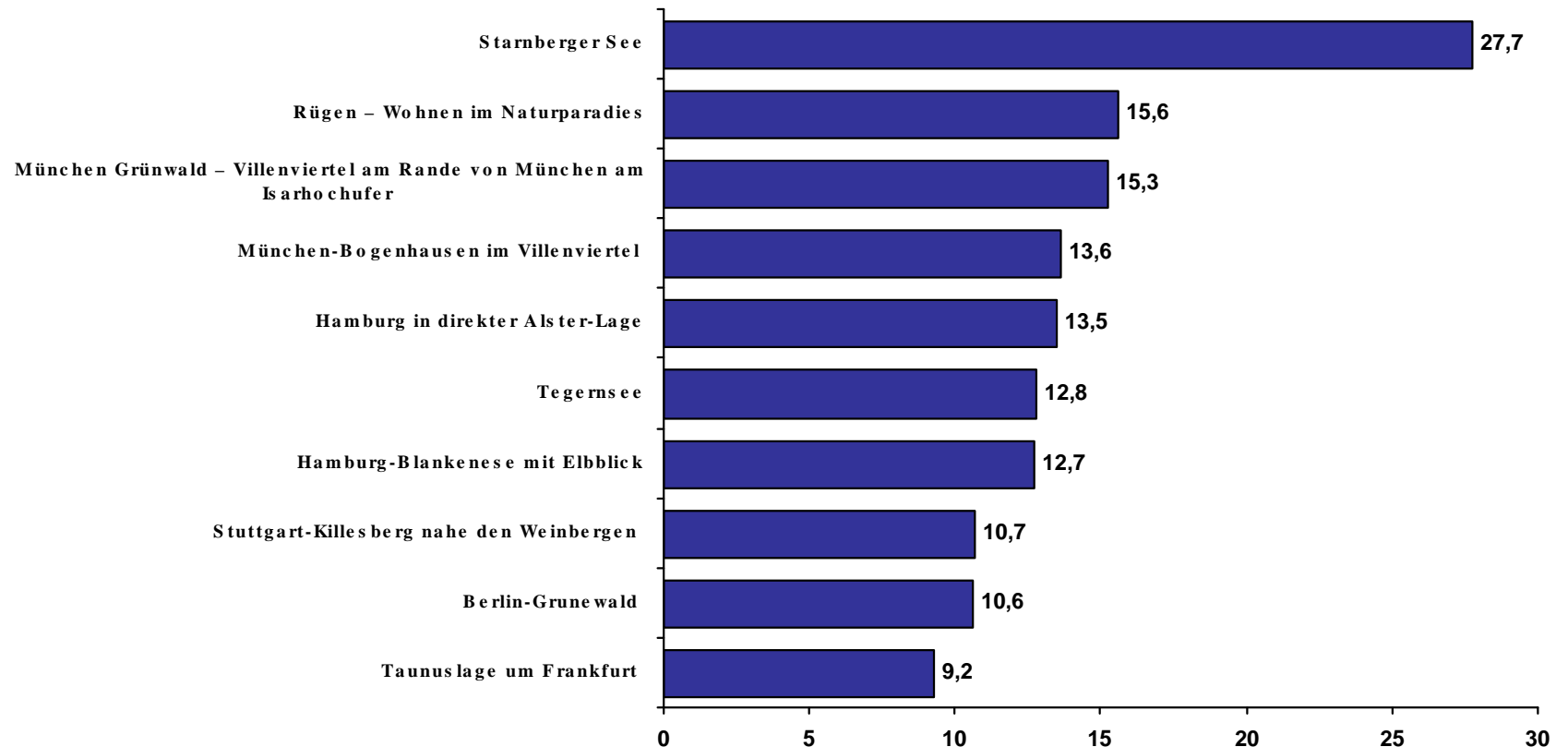


Kompetenz in Immobilien

Ergebnisse:

Stellen Sie sich vor, Sie könnten sich die Lage für eine Luxus-Villa frei aussuchen. Wo würden Sie am liebsten wohnen?

Top-Ten Orte von Luxus-Villen



N = 1.449, Mehrfachnennungen möglich: 2.477

Angaben in Prozent

PLANETHOME

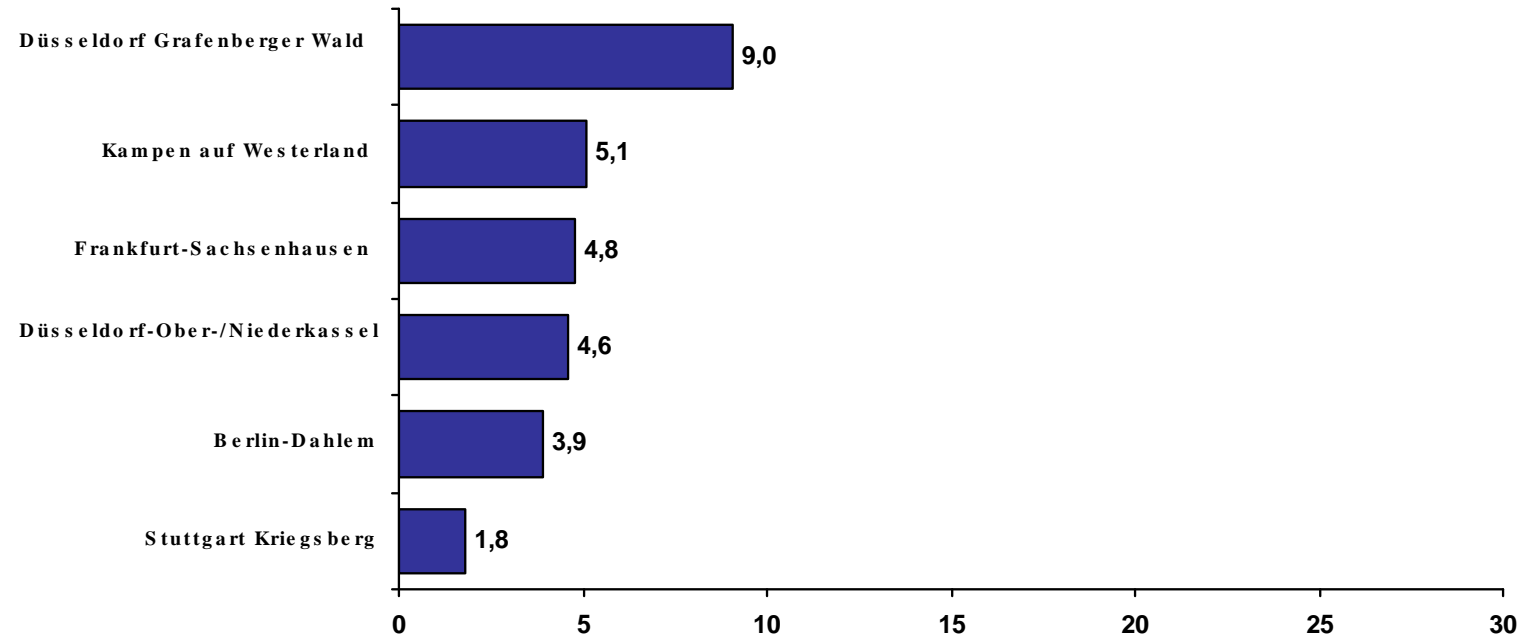


Kompetenz in Immobilien

Ergebnisse:

Stellen Sie sich vor, Sie könnten sich die Lage für eine Luxus-Villa frei aussuchen. Wo würden Sie am liebsten wohnen?

Top-Ten Orte von Luxus-Villen 2



N = 1.449, Mehrfachnennungen möglich: 2.477

Angaben in Prozent

PLANETHOME



Kompetenz in Immobilien

Ergebnisse:

Stellen Sie sich vor, Sie könnten sich die Lage für eine Luxus-Villa frei aussuchen. Wo würden Sie am liebsten wohnen?

Lage Top-Ten	Geschlecht	Gesamt N = 1.202	Weiblich N = 570	Männlich N = 632
Starnberger See		27,7	27,7	29,0
Rügen – Wohnen im Naturparadies		15,6	16,3	16,6
München Grünwald – Villenviertel am Rande von München am Isarufer		15,3	17,2	15,5
München Bogenhausen im Villenviertel		13,6	14,9	12,2
Hamburg in direkter Alsterlage		13,5	14,4	13,6
Tegernsee		12,8	12,5	13,0
Hamburg-Blankenese mit Elbblick		12,7	14,6	12,0
Stuttgart-Killesberg nahe den Weinbergen		10,7	11,8	11,4
Berlin-Grünwald		10,6	11,4	11,4
Taunuslage um Frankfurt		9,2	10,4	6,2

■ Min. 2,5 Prozentpunkte unter Mittelwert

■ +/- 2,5 Prozentpunkte vom Mittelwert

■ Min. 2,5 Prozentpunkte über Mittelwert

Angaben in Prozent, Mehrfachnennungen möglich

PLANETHOME



Kompetenz in Immobilien

Ergebnisse:

Stellen Sie sich vor, Sie könnten sich die Lage für eine Luxus-Villa frei aussuchen. Wo würden Sie am liebsten wohnen?

Lage Top-Ten	Geschlecht	Gesamt N = 1.202	Weiblich N = 570	Männlich N = 632
Düsseldorf Grafenberger Wald		9,0	10,4	9,8
Kampen auf Westerland		5,1	5,6	4,9
Frankfurt-Sachsenhausen		4,8	5,6	4,3
Düsseldorf-Ober/Niederkassel		4,6	4,9	4,4
Berlin-Dahlem		3,9	4,4	3,6
Stuttgart Kriegsberg		1,8	1,9	2,1

■ Min. 2,5 Prozentpunkte unter Mittelwert

■ +/- 2,5 Prozentpunkte vom Mittelwert

■ Min. 2,5 Prozentpunkte über Mittelwert

Angaben in Prozent, Mehrfachnennungen möglich

PLANETHOME



Kompetenz in Immobilien

Ergebnisse:

Stellen Sie sich vor, Sie könnten sich die Lage für eine Luxus-Villa frei aussuchen. Wo würden Sie am liebsten wohnen?

Lage Top-Ten \ Alter	Gesamt N = 1.213	20-29 Jahre N = 329	30-39 Jahre N = 531	40-49 Jahre N = 236	50-59 Jahre N = 87	60 Jahre und älter N = 30
Starnberger See	27,7	33,7	26,0	25,9	28,7	33,3
Rügen – Wohnen im Naturparadies	15,6	17,6	18,6	11,9	13,8	10,0
München Grünwald – Villenviertel am Rande von München am Isarufer	15,3	18,8	15,4	16,1	13,8	3,3
München Bogenhausen im Villenviertel	13,6	14,0	14,5	12,3	10,3	3,3
Hamburg in direkter Alsterlage	13,5	14,3	15,3	12,7	11,5	6,7
Tegernsee	12,8	11,6	13,9	12,7	10,3	6,7
Hamburg-Blankenese mit Elbblick	12,7	12,8	15,4	11,9	9,2	6,7
Stuttgart-Killesberg nahe den Weinbergen	10,7	15,2	12,8	7,6	4,6	0,0
Berlin-Grünwald	10,6	13,1	12,2	10,6	6,9	0,0
Taunuslage um Frankfurt	9,2	13,4	8,9	9,3	4,6	0,0

■ Min. 2,5 Prozentpunkte unter Mittelwert

■ +/- 2,5 Prozentpunkte vom Mittelwert

■ Min. 2,5 Prozentpunkte über Mittelwert

Angaben in Prozent, Mehrfachnennungen möglich

PLANETHOME



Kompetenz in Immobilien

Ergebnisse:

Stellen Sie sich vor, Sie könnten sich die Lage für eine Luxus-Villa frei aussuchen. Wo würden Sie am liebsten wohnen?

Lage Top-Ten	Alter	Gesamt	20-29	30-39	40-49	50-59	60 Jahre
		N = 1.213	Jahre N = 329	Jahre N = 531	Jahre N = 236	Jahre N = 87	und älter N = 30
Düsseldorf Grafenberger Wald		9,0	13,4	10,6	6,8	6,9	0,0
Kampen auf Westerland		5,1	7,9	3,8	5,9	3,4	0,0
Frankfurt-Sachsenhausen		4,8	6,4	5,3	3,4	2,3	0,0
Düsseldorf-Ober/Niederkassel		4,6	5,5	5,8	3,0	2,3	0,0
Berlin-Dahlem		3,9	5,5	3,0	4,2	3,5	3,3
Stuttgart Kriegsberg		1,8	3,3	1,3	1,7	2,3	0,0

■ Min. 2,5 Prozentpunkte unter Mittelwert

■ +/- 2,5 Prozentpunkte vom Mittelwert

■ Min. 2,5 Prozentpunkte über Mittelwert

Angaben in Prozent, Mehrfachnennungen möglich

PLANETHOME

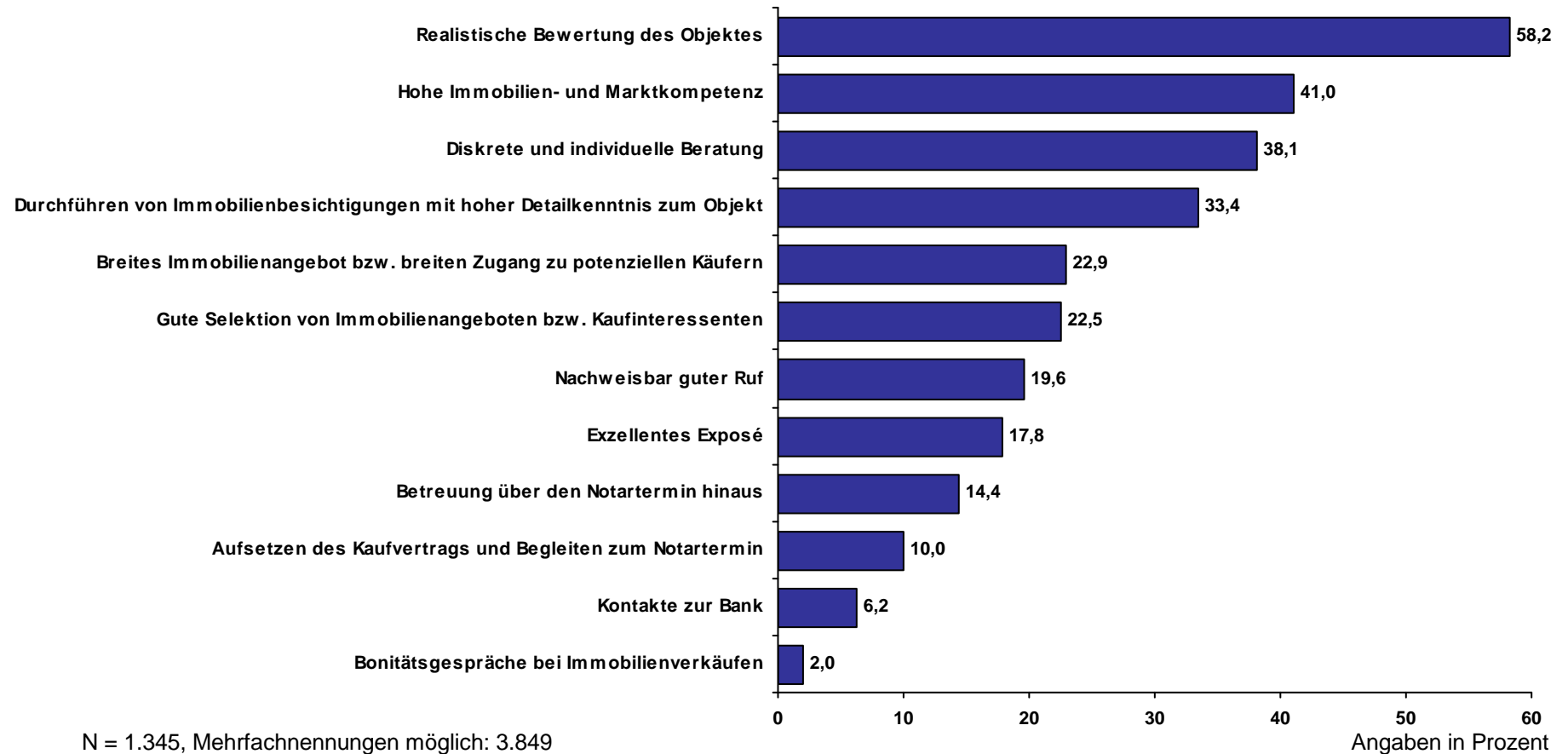


Kompetenz in Immobilien

Ergebnisse:

Was sind Ihre drei wichtigsten Anforderungen an Ihren Makler?

Anforderungen an Makler



PLANETHOME



Kompetenz in Immobilien

Ergebnisse:

Was sind Ihre drei wichtigsten Anforderungen an Ihren Makler?

Anforderungen	Geschlecht		
	Gesamt N = 1.202	Weiblich N = 570	Männlich N = 632
Realistische Bewertung des Objektes	58,2	58,8	57,9
Hohe Immobilien- und Marktkenntnis	41,0	37,4	44,6
Diskrete und individuelle Beratung	38,1	37,4	38,1
Durchführen von Immobilienbesichtigungen mit hoher Detailkenntnis zum Objekt	33,4	35,8	31,7
Breites Immobilienangebot bzw. breiten Zugang zu potenziellen Käufern	22,9	24,7	20,7
Gute Selektion von Immobilienangeboten bzw. Kaufinteressenten	22,5	21,8	22,3
Nachweisbar guter Ruf	19,6	20,0	18,5
Exzellentes Exposé	17,8	17,5	19,5
Betreuung über den Notartermin hinaus	14,4	15,3	14,1
Aufsetzen des Kaufvertrags und Begleiten zum Notartermin	10,0	11,9	9,0
Kontakte zur Bank	6,2	6,5	6,3
Bonitätsgespräche bei Immobilienverkäufen	2,0	1,6	1,9

■ Min. 2,5 Prozentpunkte
unter Mittelwert

■ +/- 2,5 Prozentpunkte
vom Mittelwert

■ Min. 2,5 Prozentpunkte
über Mittelwert

Angaben in Prozent, Mehrfachnennungen möglich

PLANETHOME



Kompetenz in Immobilien

Ergebnisse:

Was sind Ihre drei wichtigsten Anforderungen an Ihren Makler?

Anforderungen	Alter	Gesamt N = 1.213	20-29 Jahre N = 329	30-39 Jahre N = 531	40-49 Jahre N = 236	50-59 Jahre N = 87	60 Jahre und älter N = 30
	Realistische Bewertung des Objektes		58,2	48,6	62,7	59,8	59,8
Hohe Immobilien- und Marktkenntnis		41,0	41,0	39,6	46,2	41,4	26,7
Diskrete und individuelle Beratung		38,1	41,6	35,2	36,9	43,7	23,3
Durchführen von Immobilienbesichtigungen mit hoher Detailkenntnis zum Objekt		33,4	34,0	34,3	34,8	28,8	16,7
Breites Immobilienangebot bzw. breiten Zugang zu potenziellen Käufern		22,9	22,2	25,1	20,8	17,2	13,3
Gute Selektion von Immobilienangeboten bzw. Kaufinteressenten		22,5	18,8	23,7	21,6	27,6	13,3
Nachweisbar guter Ruf		19,6	17,3	17,3	22,5	24,1	26,7
Exzellentes Exposé		17,8	16,1	22,0	15,7	14,9	16,7
Betreuung über den Notartermin hinaus		14,4	18,8	12,4	15,3	8,1	6,7
Aufsetzen des Kaufvertrags und Begleiten zum Notartermin		10,0	13,1	8,9	8,5	12,6	13,3
Kontakte zur Bank		6,2	7,9	5,8	5,9	3,5	6,7
Bonitätsgespräche bei Immobilienverkäufen		2,0	2,1	1,9	0,9	3,5	3,3

■ Min. 2,5 Prozentpunkte unter Mittelwert

■ +/- 2,5 Prozentpunkte vom Mittelwert

■ Min. 2,5 Prozentpunkte über Mittelwert

Angaben in Prozent, Mehrfachnennungen möglich

PLANETHOME

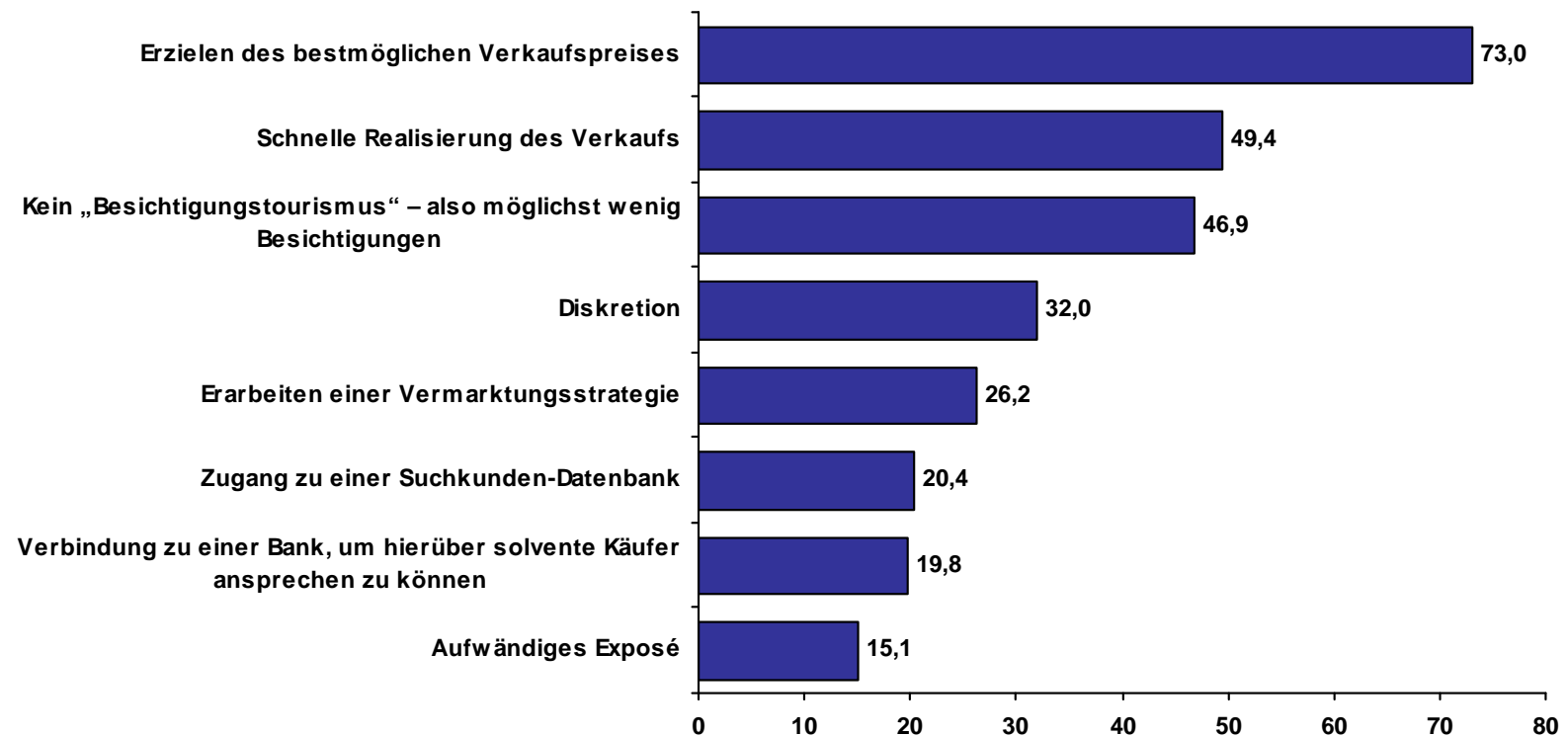


Kompetenz in Immobilien

Ergebnisse:

Was sind die drei wichtigsten Anforderungen beim Verkauf einer Immobilie?

Anforderungen beim Immobilienverkauf



N = 1.291, Mehrfachnennungen möglich: 3.651

Angaben in Prozent

PLANETHOME



Kompetenz in Immobilien

Ergebnisse:

Was sind die drei wichtigsten Anforderungen beim Verkauf einer Immobilie?

Anforderungen	Geschlecht		
	Gesamt N = 1.202	Weiblich N = 570	Männlich N = 632
Erzielen des bestmöglichen Verkaufspreises	73,0	79,7	67,1
Schnelle Realisierung des Verkaufs	49,4	50,7	48,4
Kein „Besichtigungstourismus“ – also möglichst wenig Besichtigungen	46,9	45,4	45,9
Diskretion	32,0	32,3	30,2
Erarbeiten einer Vermarktungsstrategie	26,2	23,7	29,1
Zugang zu einer Suchkunden-Datenbank	20,4	20,9	19,3
Verbindung zu einer Bank, um hierüber solvente Käufer ansprechen zu können	19,8	21,8	16,8
Aufwändiges Exposé	15,1	13,2	17,7

■ Min. 2,5 Prozentpunkte unter Mittelwert

■ +/- 2,5 Prozentpunkte vom Mittelwert

■ Min. 2,5 Prozentpunkte über Mittelwert

Angaben in Prozent, Mehrfachnennungen möglich

PLANETHOME



Kompetenz in Immobilien

Ergebnisse:

Was sind die drei wichtigsten Anforderungen beim Verkauf einer Immobilie?

Anforderungen	Alter	Gesamt N = 1.213	20-29 Jahre N = 329	30-39 Jahre N = 531	40-49 Jahre N = 236	50-59 Jahre N = 87	60 Jahre und älter N = 30
	Erzielen des bestmöglichen Verkaufspreises		73,0	75,1	73,1	71,6	65,5
Schnelle Realisierung des Verkaufs		49,4	45,6	51,0	50,9	50,6	30,0
Kein „Besichtigungstourismus“ – also möglichst wenig Besichtigungen		46,9	39,8	47,7	48,3	50,6	43,3
Diskretion		32,0	33,7	32,2	27,1	28,7	13,3
Erarbeiten einer Vermarktungsstrategie		26,2	26,8	23,5	30,5	37,9	13,3
Zugang zu einer Suchkunden-Datenbank		20,4	16,7	19,2	24,2	26,4	20,0
Verbindung zu einer Bank, um hierüber solvente Käufer ansprechen zu können		19,8	24,9	17,1	17,8	12,6	16,7
Aufwändiges Exposé		15,1	15,5	17,7	10,6	12,6	20,0

■ Min. 2,5 Prozentpunkte unter Mittelwert

■ +/- 2,5 Prozentpunkte vom Mittelwert

■ Min. 2,5 Prozentpunkte über Mittelwert

Angaben in Prozent, Mehrfachnennungen möglich

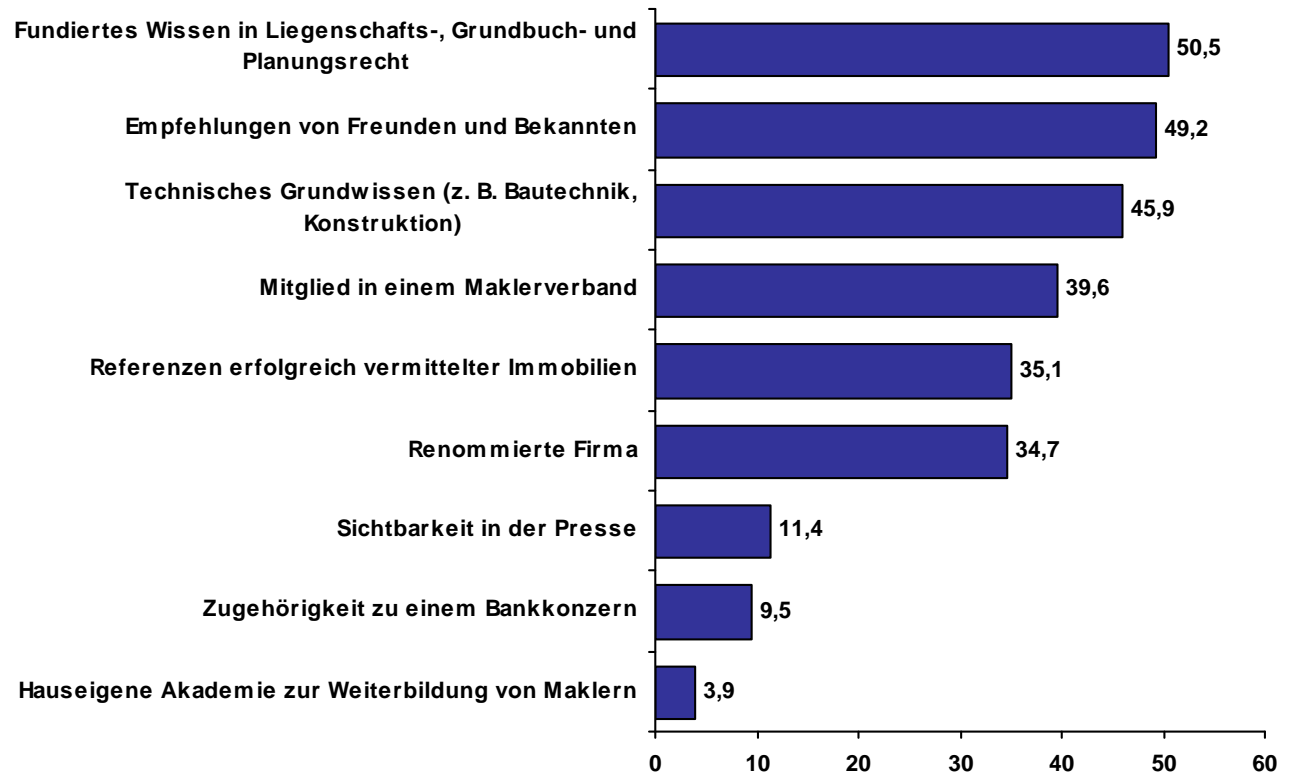
PLANETHOME

Kompetenz in Immobilien

Ergebnisse:

Stellen Sie sich vor, Sie suchten einen Makler. Woran würden Sie eine hohe Qualität in der Betreuung festmachen? Bitte nennen Sie die drei wichtigsten Faktoren.

Qualitätsmerkmale



N = 1.241, Mehrfachnennungen möglich:3.471

Angaben in Prozent

PLANETHOME



Kompetenz in Immobilien

Ergebnisse:

Stellen Sie sich vor, Sie suchten einen Makler. Woran würden Sie eine hohe Qualität in der Betreuung festmachen? Bitte nennen Sie die drei wichtigsten Faktoren.

Qualitätsmerkmale	Geschlecht	Gesamt N = 1.202	Weiblich N = 570	Männlich N = 632
Fundiertes Wissen in Liegenschafts-, Grundbuch- und Planungsrecht		50,5	52,3	48,1
Empfehlungen von Freunden und Bekannten		49,2	51,1	47,8
Technisches Grundwissen (z. B. Bautechnik, Konstruktion)		45,9	44,6	46,7
Mitglied in einem Maklerverband		39,6	42,8	36,2
Referenzen erfolgreich vermittelter Immobilien		35,1	35,1	34,7
Renommierte Firma		34,7	33,5	36,4
Sichtbarkeit in der Presse		11,4	9,7	12,7
Zugehörigkeit zu einem Bankkonzern		9,5	8,8	9,3
Hauseigene Akademie zur Weiterbildung von Maklern		3,9	4,2	3,5

■ Min. 2,5 Prozentpunkte unter Mittelwert

■ +/- 2,5 Prozentpunkte vom Mittelwert

■ Min. 2,5 Prozentpunkte über Mittelwert

Angaben in Prozent, Mehrfachnennungen möglich

PLANETHOME



Kompetenz in Immobilien

Ergebnisse:

Stellen Sie sich vor, Sie suchten einen Makler. Woran würden Sie eine hohe Qualität in der Betreuung festmachen? Bitte nennen Sie die drei wichtigsten Faktoren.

Anforderungen	Alter	Gesamt N = 1.213	20-29 Jahre N = 329	30-39 Jahre N = 531	40-49 Jahre N = 236	50-59 Jahre N = 87	60 Jahre und älter N = 30
	Fundiertes Wissen in Liegenschafts-, Grundbuch- und Planungsrecht		50,5	49,5	49,0	52,1	55,2
Empfehlungen von Freunden und Bekannten		49,2	52,6	51,4	43,2	41,4	20,0
Technisches Grundwissen (z. B. Bautechnik, Konstruktion)		45,9	42,0	46,0	49,2	47,1	36,7
Mitglied in einem Maklerverband		39,6	32,8	41,1	43,2	42,5	33,3
Referenzen erfolgreich vermittelter Immobilien		35,1	35,3	33,0	35,6	44,8	30,0
Renommierete Firma		34,7	36,2	33,2	36,0	34,5	36,7
Sichtbarkeit in der Presse		11,4	11,6	12,8	7,6	12,6	10,0
Zugehörigkeit zu einem Bankkonzern		9,5	12,5	8,7	6,4	9,2	0,0
Hauseigene Akademie zur Weiterbildung von Maklern		3,9	4,3	4,1	3,8	1,2	3,3

■ Min. 2,5 Prozentpunkte unter Mittelwert

■ +/- 2,5 Prozentpunkte vom Mittelwert

■ Min. 2,5 Prozentpunkte über Mittelwert

Angaben in Prozent, Mehrfachnennungen möglich

PLANETHOME

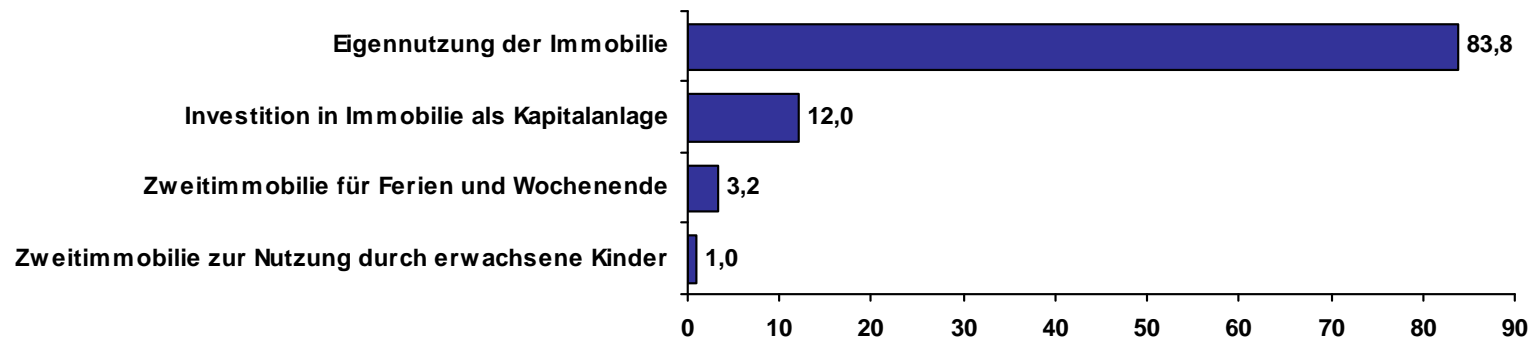


Kompetenz in Immobilien

Ergebnisse:

Was ist Ihre Motivation für die Anschaffung einer Immobilie?

Motivation Immobilienanschaffung



N = 1.245

Angaben in Prozent

PLANETHOME



Kompetenz in Immobilien

Ergebnisse:

Was ist Ihre Motivation für die Anschaffung einer Immobilie?

Motivation Immobiliennutzung	Geschlecht		
	Gesamt N = 1.198	Weiblich N = 567	Männlich N = 631
Eigennutzung der Immobilie	83,8	88,4	80,5
Investition in Immobilie als Kapitalanlage	12,0	8,6	14,3
Zweitimmobilie für Ferien und Wochenende	3,2	2,7	3,7
Zweitimmobilie zur Nutzung durch erwachsene Kinder	1,0	0,4	1,6

■ Min. 2,5 Prozentpunkte unter Mittelwert

■ +/- 2,5 Prozentpunkte vom Mittelwert

■ Min. 2,5 Prozentpunkte über Mittelwert

Angaben in Prozent

PLANETHOME



Kompetenz in Immobilien

Ergebnisse:

Was ist Ihre Motivation für die Anschaffung einer Immobilie?

Motivation Immobiliennutzung	Alter	Gesamt N = 1.205	20-29 Jahre N = 328	30-39 Jahre N = 528	40-49 Jahre N = 236	50-59 Jahre N = 86	60 Jahre und älter N = 27
	Eigennutzung der Immobilie		83,8	85,1	87,5	79,2	74,4
Investition in Immobilie als Kapitalanlage		12,0	12,5	9,3	13,6	17,4	11,1
Zweitimmobilie für Ferien und Wochenende		3,2	1,2	3,0	5,1	5,8	7,4
Zweitimmobilie zur Nutzung durch erwachsene Kinder		1,0	1,2	0,2	2,1	2,3	3,7

■ Min. 2,5 Prozentpunkte unter Mittelwert

■ +/- 2,5 Prozentpunkte vom Mittelwert

■ Min. 2,5 Prozentpunkte über Mittelwert

Angaben in Prozent

PLANETHOME

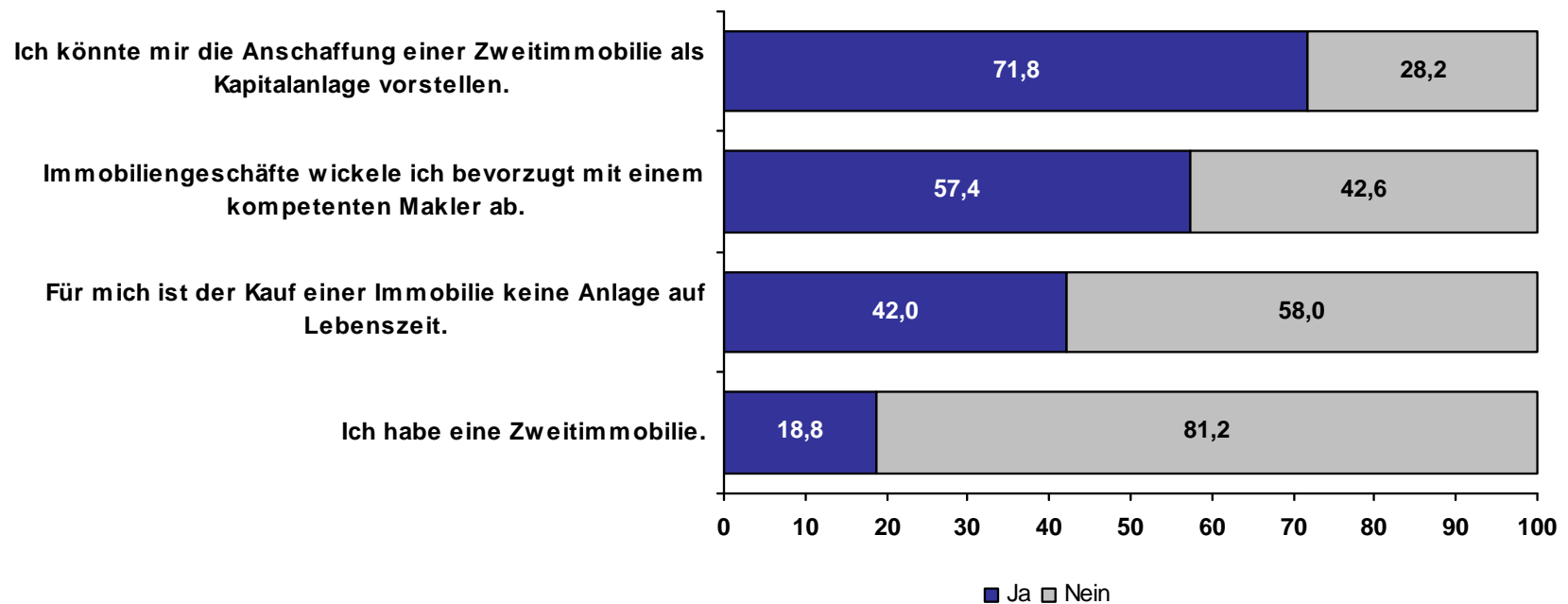


Kompetenz in Immobilien

Ergebnisse:

Inwiefern stimmen Sie folgenden Aussagen zu?

Zustimmung Aussagen



N = 1.245

Angaben in Prozent

PLANETHOME



Kompetenz in Immobilien

Ergebnisse:

Inwiefern stimmen Sie folgenden Aussagen zu?

Geschlecht		Gesamt N = 1.152	Weiblich N = 548	Männlich N = 604
Ich könnte mir die Anschaffung einer Zweitimmobilie als Kapitalanlage vorstellen.				
Ja		71,8	68,4	75,3
Nein		28,2	31,6	24,7

Geschlecht		Gesamt N = 1.145	Weiblich N = 549	Männlich N = 596
Immobilien­geschäfte wickele ich bevorzugt mit einem kompetenten Makler ab.				
Ja		57,4	60,1	55,5
Nein		42,6	39,9	44,5

■ Min. 2,5 Prozentpunkte unter Mittelwert

■ +/- 2,5 Prozentpunkte vom Mittelwert

■ Min. 2,5 Prozentpunkte über Mittelwert

Angaben in Prozent

PLANETHOME



Kompetenz in Immobilien

Ergebnisse:

Inwiefern stimmen Sie folgenden Aussagen zu?

Geschlecht		Gesamt	Weiblich	Männlich
Für mich ist der Kauf einer Immobilie keine Anlage auf Lebenszeit.		N = 1.162	N = 550	N = 612
Ja		42,0	33,8	49,2
Nein		58,0	66,2	50,8
Geschlecht		Gesamt	Weiblich	Männlich
Ich habe eine Zweitimmobilie.		N = 1.137	N = 538	N = 599
Ja		18,8	14,7	22,4
Nein		81,2	85,3	77,6

■ Min. 2,5 Prozentpunkte unter Mittelwert

■ +/- 2,5 Prozentpunkte vom Mittelwert

■ Min. 2,5 Prozentpunkte über Mittelwert

Angaben in Prozent

PLANETHOME



Kompetenz in Immobilien

Ergebnisse:

Inwiefern stimmen Sie folgenden Aussagen zu?

Alter	Ich könnte mir die Anschaffung einer Zweitimmobilie als Kapitalanlage vorstellen.					
	Gesamt N = 1.159	20-29 Jahre N = 320	30-39 Jahre N = 518	40-49 Jahre N = 224	50-59 Jahre N = 79	60 Jahre und älter N = 18
Ja	71,8	72,8	71,6	70,5	76,0	72,2
Nein	28,2	27,2	28,4	29,5	24,0	27,8

Alter	Immobilien­geschäfte wickele ich bevorzugt mit einem kompetenten Makler ab.					
	Gesamt N = 1.152	20-29 Jahre N = 316	30-39 Jahre N = 514	40-49 Jahre N = 221	50-59 Jahre N = 84	60 Jahre und älter N = 17
Ja	57,4	64,9	51,8	54,8	70,2	70,6
Nein	42,6	35,1	48,2	45,3	29,8	29,4

■ Min. 2,5 Prozentpunkte unter Mittelwert

■ +/- 2,5 Prozentpunkte vom Mittelwert

■ Min. 2,5 Prozentpunkte über Mittelwert

Angaben in Prozent

PLANETHOME

Kompetenz in Immobilien

Ergebnisse:

Inwiefern stimmen Sie folgenden Aussagen zu?

Alter	Für mich ist der Kauf einer Immobilie keine Anlage auf Lebenszeit.					
	Gesamt N = 1.172	20-29 Jahre N = 321	30-39 Jahre N = 518	40-49 Jahre N = 230	50-59 Jahre N = 80	60 Jahre und älter N = 23
Ja	42,0	31,8	41,5	50,9	55,0	65,2
Nein	58,0	68,2	58,5	49,1	45,0	34,8

Alter	Ich habe eine Zweitimmobilie.					
	Gesamt N = 1.143	20-29 Jahre N = 316	30-39 Jahre N = 515	40-49 Jahre N = 215	50-59 Jahre N = 80	60 Jahre und älter N = 17
Ja	18,8	7,0	16,3	30,2	42,5	64,7
Nein	81,2	93,0	83,7	69,8	57,5	35,3

■ Min. 2,5 Prozentpunkte unter Mittelwert

■ +/- 2,5 Prozentpunkte vom Mittelwert

■ Min. 2,5 Prozentpunkte über Mittelwert

Angaben in Prozent

PLANETHOME

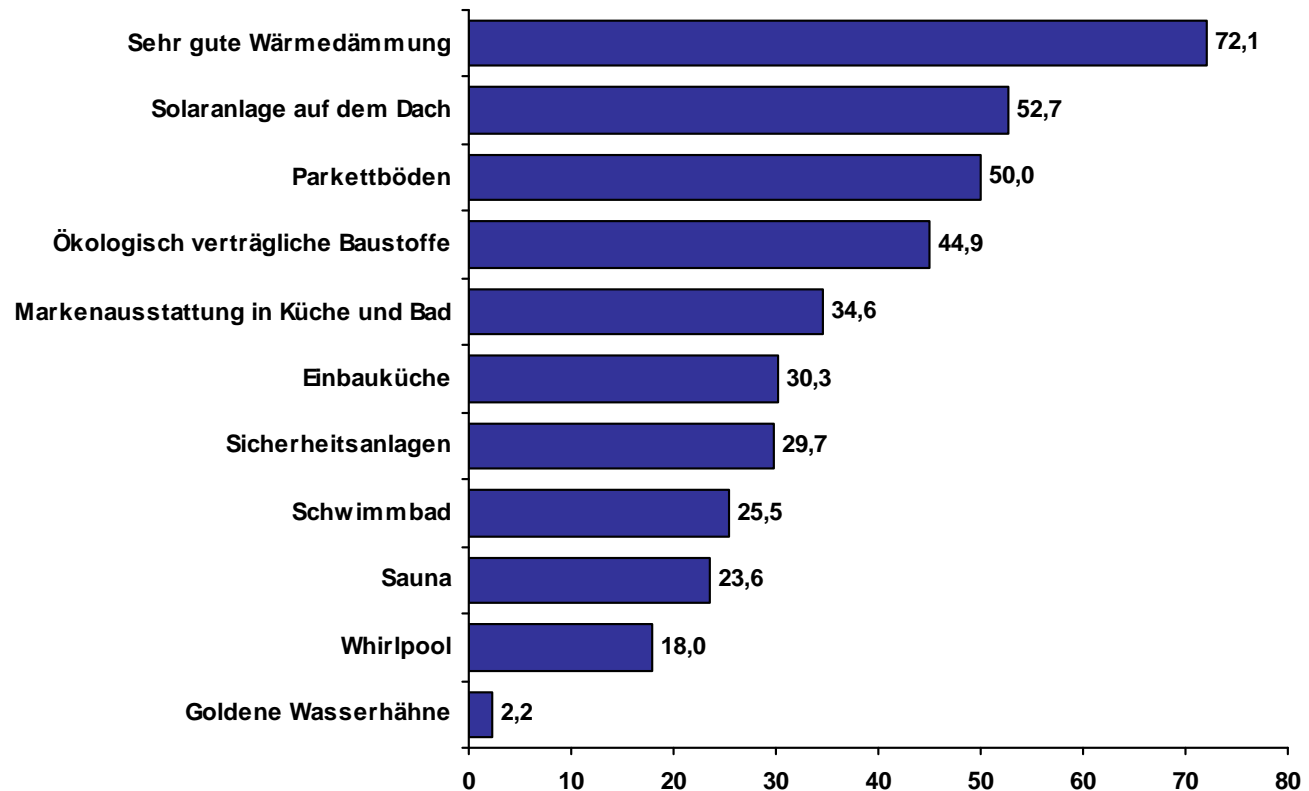


Kompetenz in Immobilien

Ergebnisse:

Für welche Sonderausstattung in einer Immobilie sind Sie bereit, einen höheren Kaufpreis zu akzeptieren?

Höherer Kaufpreis für Sonderausstattung



N = 1.200, Mehrfachnennungen möglich: 4.601

Angaben in Prozent

PLANETHOME



Kompetenz in Immobilien

Ergebnisse:

Für welche Sonderausstattung in einer Immobilie sind Sie bereit, einen höheren Kaufpreis zu akzeptieren?

Sonderausstattung	Geschlecht		
	Gesamt N = 1.182	Weiblich N = 561	Männlich N = 621
Sehr gute Wärmedämmung	72,1	69,8	72,0
Solaranlage auf dem Dach	52,7	50,0	53,5
Parkettböden	50,0	51,6	47,8
Ökologisch verträgliche Baustoffe	44,9	44,0	44,5
Markenausstattung in Küche und Bad	34,6	31,4	36,9
Einbauküche	30,3	27,5	32,0
Sicherheitsanlagen	29,7	31,8	27,2
Schwimmbad	25,5	25,6	24,8
Sauna	23,6	21,6	24,5
Whirlpool	18,0	15,8	19,8
Goldene Wasserhähne	2,2	1,2	2,7

■ Min. 2,5 Prozentpunkte unter Mittelwert

■ +/- 2,5 Prozentpunkte vom Mittelwert

■ Min. 2,5 Prozentpunkte über Mittelwert

Angaben in Prozent, Mehrfachnennungen möglich

PLANETHOME

Kompetenz in Immobilien

Ergebnisse:

Für welche Sonderausstattung in einer Immobilie sind Sie bereit, einen höheren Kaufpreis zu akzeptieren?

Sonderausstattung	Alter	Gesamt	20-29 Jahre	30-39 Jahre	40-49 Jahre	50-59 Jahre	60 Jahre und älter
		N = 1.190	N = 323	N = 521	N = 234	N = 86	N = 26
Sehr gute Wärmedämmung		72,1	61,4	71,4	80,9	82,8	60,0
Solaranlage auf dem Dach		52,7	44,7	53,3	58,5	50,6	43,3
Parkettböden		50,0	49,9	52,2	46,6	37,9	43,3
Ökologisch verträgliche Baustoffe		44,9	31,3	45,0	55,5	56,3	46,7
Markenausstattung in Küche und Bad		34,6	34,0	35,8	28,4	29,9	56,7
Einbauküche		30,3	36,2	28,8	26,3	25,3	20,0
Sicherheitsanlagen		29,7	37,1	26,6	27,5	19,5	30,0
Schwimmbad		25,5	34,4	22,8	22,0	13,8	10,0
Sauna		23,6	30,7	20,9	18,6	17,2	23,3
Whirlpool		18,0	31,3	13,8	10,2	6,9	16,7
Goldene Wasserhähne		2,2	4,0	1,3	0,4	2,3	6,7

■ Min. 2,5 Prozentpunkte unter Mittelwert

■ +/- 2,5 Prozentpunkte vom Mittelwert

■ Min. 2,5 Prozentpunkte über Mittelwert

Angaben in Prozent, Mehrfachnennungen möglich

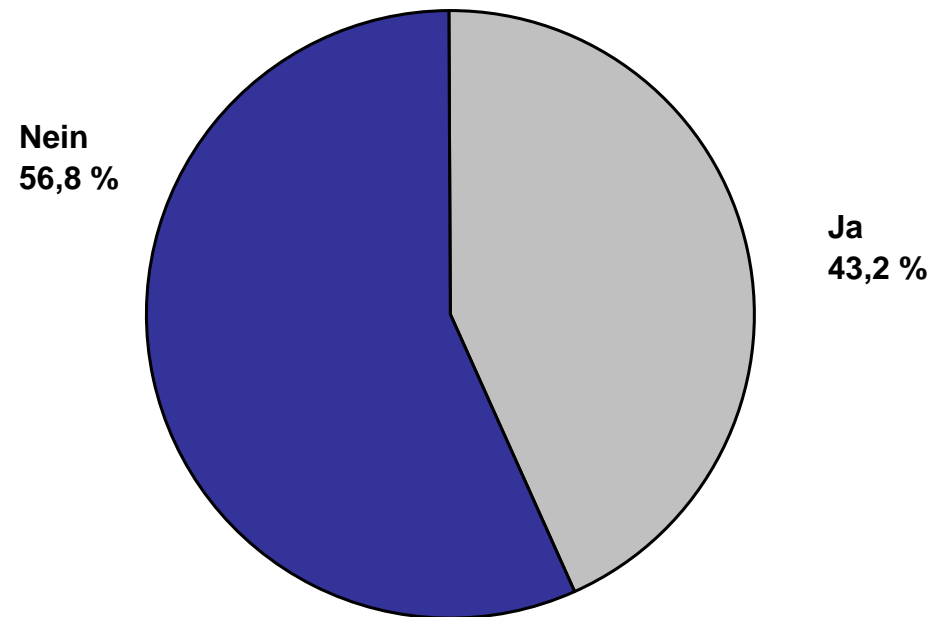
PLANETHOME

Kompetenz in Immobilien

Ergebnisse:

Besitzen Sie eine Immobilie?

Immobilienbesitz



N = 1.187

Angaben in Prozent

PLANETHOME



Kompetenz in Immobilien

Ergebnisse:

Besitzen Sie eine Immobilie?

Immobilienbesitz	Geschlecht	Gesamt N = 1.170	Weiblich N = 554	Männlich N = 616
	Ja		43,2	34,1
Nein		56,8	65,9	49,2

Immobilienbesitz	Alter	Gesamt N = 1.176	20-29 Jahre N = 317	30-39 Jahre N = 519	40-49 Jahre N = 232	50-59 Jahre N = 84	60 Jahre und älter N = 24
	Ja		43,2	19,9	40,9	64,7	73,8
Nein		56,8	80,1	59,1	35,3	26,2	8,3

■ Min. 2,5 Prozentpunkte unter Mittelwert

■ +/- 2,5 Prozentpunkte vom Mittelwert

■ Min. 2,5 Prozentpunkte über Mittelwert

Angaben in Prozent

PLANETHOME

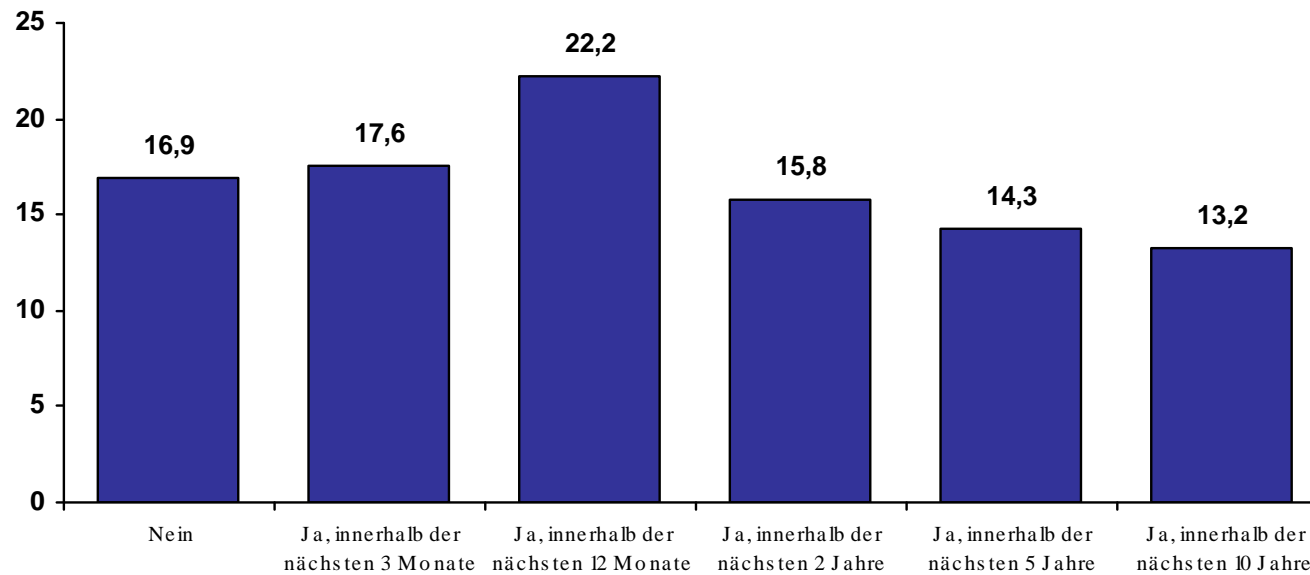


Kompetenz in Immobilien

Ergebnisse:

Wollen Sie eine Immobilie kaufen?

Geplanter Immobilienkauf



N = 1.205

Angaben in Prozent

PLANETHOME



Kompetenz in Immobilien

Ergebnisse:

Wollen Sie eine Immobilie kaufen?

Geplanter Immobilienkauf	Geschlecht	Gesamt N = 1.184	Weiblich N = 563	Männlich N = 621
	Nein	16,9	16,5	17,1
	Ja, innerhalb der nächsten 3 Monate	17,6	14,7	19,5
	Ja, innerhalb der nächsten 12 Monate	22,2	21,0	23,5
	Ja, innerhalb der nächsten 2 Jahre	15,8	17,2	14,8
	Ja, innerhalb der nächsten 5 Jahre	14,3	14,7	14,0
	Ja, innerhalb der nächsten 10 Jahre	13,2	15,8	11,1

■ Min. 2,5 Prozentpunkte unter Mittelwert

■ +/- 2,5 Prozentpunkte vom Mittelwert

■ Min. 2,5 Prozentpunkte über Mittelwert

Angaben in Prozent

PLANETHOME



Kompetenz in Immobilien

Ergebnisse:

Wollen Sie eine Immobilie kaufen?

Alter		Geplanter Immobilienkauf					
		Gesamt N = 1.191	20-29 Jahre N = 324	30-39 Jahre N = 526	40-49 Jahre N = 229	50-59 Jahre N = 85	60 Jahre und älter N = 27
Nein		16,9	12,4	16,7	20,5	24,7	14,8
Ja, innerhalb der nächsten 3 Monate		17,6	10,8	18,6	18,8	18,8	51,9
Ja, innerhalb der nächsten 12 Monate		22,2	16,1	23,0	28,4	24,7	22,2
Ja, innerhalb der nächsten 2 Jahre		15,8	16,4	16,9	13,5	16,5	7,4
Ja, innerhalb der nächsten 5 Jahre		14,3	20,1	13,5	10,9	10,6	3,7
Ja, innerhalb der nächsten 10 Jahre		13,2	24,4	11,2	7,9	4,7	0,0

■ Min. 2,5 Prozentpunkte unter Mittelwert

■ +/- 2,5 Prozentpunkte vom Mittelwert

■ Min. 2,5 Prozentpunkte über Mittelwert

Angaben in Prozent

PLANETHOME

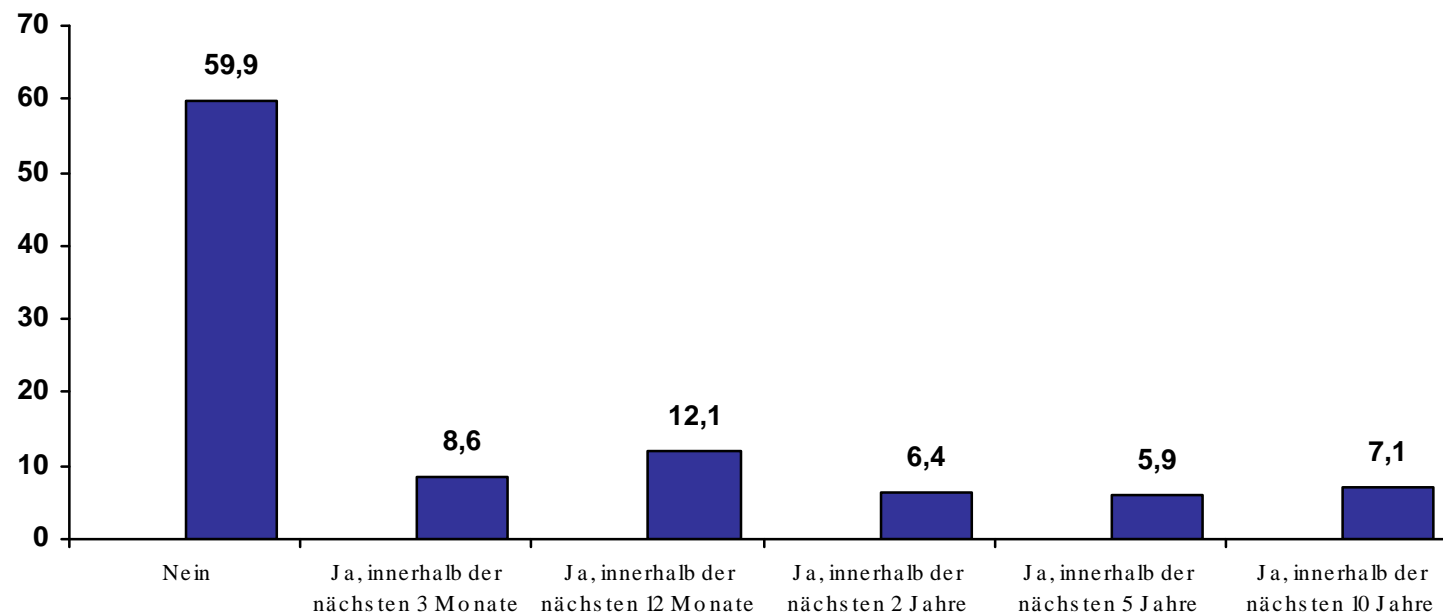


Kompetenz in Immobilien

Ergebnisse:

Wollen Sie eine Immobilie verkaufen?

Geplanter Immobilienverkauf



N = 546

Angaben in Prozent

PLANETHOME



Kompetenz in Immobilien

Ergebnisse:

Wollen Sie eine Immobilie verkaufen?

Geplanter Immobilienverkauf	Geschlecht		
	Gesamt N = 529	Weiblich N = 204	Männlich N = 325
Nein	59,9	59,8	60,0
Ja, innerhalb der nächsten 3 Monate	8,6	8,3	8,9
Ja, innerhalb der nächsten 12 Monate	12,1	12,8	11,7
Ja, innerhalb der nächsten 2 Jahre	6,4	6,9	6,5
Ja, innerhalb der nächsten 5 Jahre	5,9	4,4	6,5
Ja, innerhalb der nächsten 10 Jahre	7,1	7,8	6,5

■ Min. 2,5 Prozentpunkte unter Mittelwert

■ +/- 2,5 Prozentpunkte vom Mittelwert

■ Min. 2,5 Prozentpunkte über Mittelwert

Angaben in Prozent

PLANETHOME



Kompetenz in Immobilien

Ergebnisse:

Wollen Sie eine Immobilie verkaufen?

Geplanter Immobilienverkauf	Alter	Gesamt N = 539	20-29 Jahre N = 74	30-39 Jahre N = 224	40-49 Jahre N = 152	50-59 Jahre N = 64	60 Jahre und älter N = 25
	Nein		59,9	81,1	62,5	55,3	46,9
Ja, innerhalb der nächsten 3 Monate		8,6	4,1	7,1	9,9	10,9	20,0
Ja, innerhalb der nächsten 12 Monate		12,1	4,1	10,7	14,5	15,6	24,0
Ja, innerhalb der nächsten 2 Jahre		6,4	2,7	4,5	7,9	10,9	12,0
Ja, innerhalb der nächsten 5 Jahre		5,9	1,4	5,4	7,3	9,4	4,0
Ja, innerhalb der nächsten 10 Jahre		7,1	6,7	9,8	5,3	6,3	0,0

■ Min. 2,5 Prozentpunkte unter Mittelwert

■ +/- 2,5 Prozentpunkte vom Mittelwert

■ Min. 2,5 Prozentpunkte über Mittelwert

Angaben in Prozent

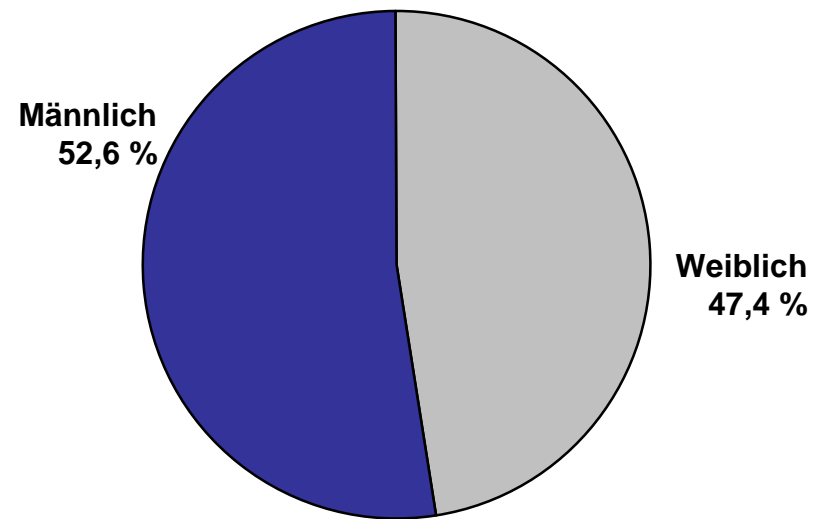
PLANETHOME



Kompetenz in Immobilien

Ergebnisse:

Sind Sie....



N = 1.202

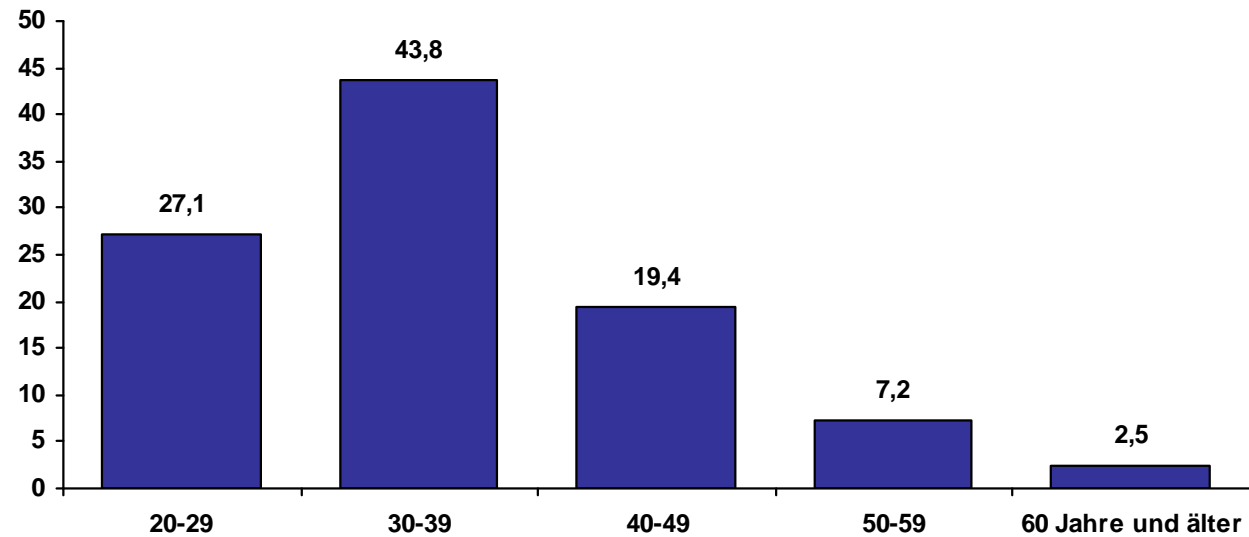
Angaben in Prozent

PLANETHOME



Kompetenz in Immobilien

Ergebnisse: Wie alt sind Sie?



N = 1.213

Angaben in Prozent

PLANETHOME



Kompetenz in Immobilien

Vielen Dank für Ihre Aufmerksamkeit

Dieses Werk einschließlich aller seiner Teile ist urheberrechtlich geschützt. Jede Verwertung, die nicht ausdrücklich vom Urheberrechtsgesetz zugelassen ist, bedarf der vorherigen schriftlichen Zustimmung von PlanetHome.

Das gilt insbesondere für Vervielfältigungen, Bearbeitungen, Übersetzungen und die Einspeicherung und Verarbeitung in elektronischer Form. Eine Weitergabe an Dritte ist nicht gestattet.

Kontakt:

PlanetHome AG
Annette Siragusano
Leitung Marketing und Public Relations
Münchener Str. 14
85334 München-Unterföhring
Telefon: +49 (0)89 76 774-226
Telefax: +49 (0) 89 76 774-399
annette.siragusano@planethome.com

Mummert Communications GmbH
Jörg Forthmann
Hans-Henny-Jahnn-Weg 29
22085 Hamburg
Telefon: +49 (0)40 227 03-7787
Telefax: +49 (0)40 227 03-7961
Joerg.Forthmann@mummert.de

PLANETHOME



Kompetenz in Immobilien